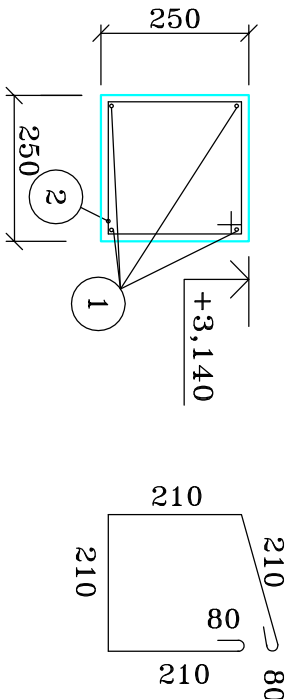


V1 věnec na šířku zdi 250 mm dl. 29 m  
do věnce osadit překlady 2xU160



- 1 4ø R10, 80 kg
- 2 tř.ø E6 a=0.3m, 1,0m, 97 ks, 22 kg

- 1 pozinkovaná ocelová vaznice 202C14 dl.4300 mm ks 2
  - 2 pozinkovaná ocelová vaznice 202C14 dl.5400 mm ks 2
  - 3 pozinkovaná ocelová vaznice 202C14 dl.3650 mm ks 3
- spojovací materiál 10%  
hmotnost: 3,82kg/m  
130 kg

- 4 strop-trapézový plech tl. 1mm výška vlny 50mm  
barva sytě modrá, plocha 42 m<sup>2</sup>
- 5 pohled – pur panel tl. 100mm, barva bílá  
plocha 30 m<sup>2</sup>
- 6 svislé opláštění dojírny, pur panel tl. 100mm barva sytě modrá  
plocha 30m<sup>2</sup>, oplechování stýku s krytinou délky 30m

±0,000=stávající hrana vjezdu do stáje  
email: jonderka@atlas.cz

VYPRACOVAL		ZODP. PROJEKTANT		PROJEKČNÍ A OBCHODNÍ ATELIER HRADEC NAD MORAVICÍ OPAVSKÁ 228 tel. 777 620 826	
Ing. Onderka		Ing. Onderka			
KRAJ:		OBEC. ÚŘAD: Žabčice			
INVESTOR : ŠZP ŽABČICE, Zemědělská 53, 664 63 Žabčice					
STAVBA :  Výuková stáj ŠZP ŽABČICE				STUPĚŇ DOKUMENTACE	stavební řízení
SO 01 Stáj					
SO-PS : D1.1. Architektonicko–stavební řešení					
OBSAH VÝKRESU : kladěcký výkres stropu TZ					
D1-1.1-7					